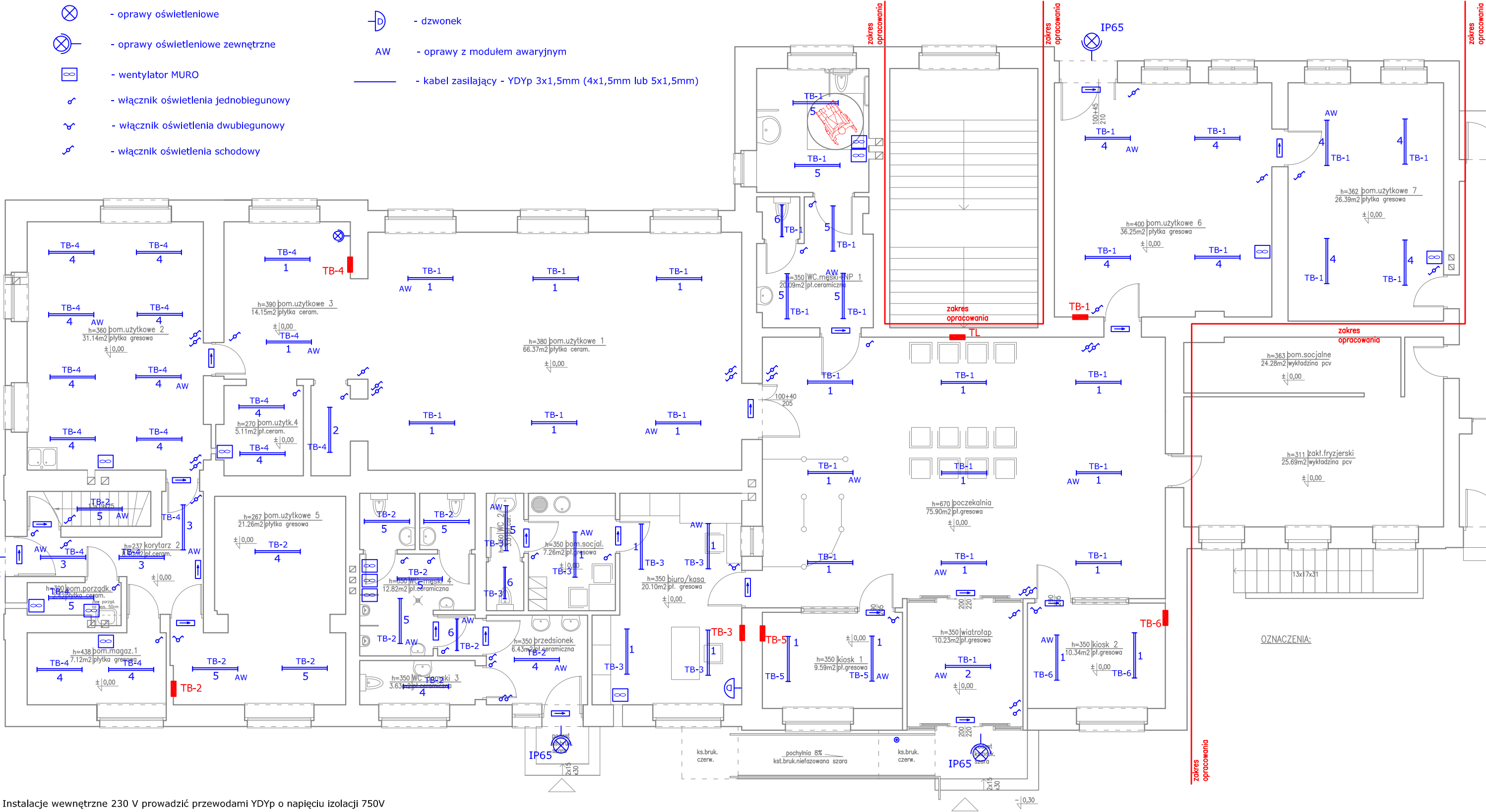


RZUT PARTERU

LEGENDA:

- oprawy świetłówkowe
- oprawy oświetleniowe
- oprawy oświetleniowe zewnętrzne
- wentylator MURO
- włącznik oświetlenia jednobiegunowy
- włącznik oświetlenia dwubiegunowy
- włącznik oświetlenia schodowy
- przycisk łączeniowy - dzwonek
- dzwonek
- oprawy z modulem awaryjnym
- kabel zasilający - YDyp 3x1,5mm (4x1,5mm lub 5x1,5mm)



Instalacje wewnętrzne 230 V prowadzić przewodami YDyp o napięciu izolacji 750V

W toalecie stosować osprzęt hermetyczny IP 44
Na zewnątrz stosować osprzęt hermetyczny IP 65

Istniejące tablice licznikowe i bezpiecznikowe
oraz wszelkie instalacje elektryczne będące w zakresie niniejszego opracowania
należy zdemontować i usunąć.

Instalację oświetlenia należy wykonać przewodami:
YDyp 3x1,5mm (4x1,5mm oraz 5x1,5mm)

OPRAWY ŚWIETŁÓWKOWE:

- 1 - ES-System SR 258 V-AD EVG
- 2 - ES-System SR 236 P-A EVG
- 3 - SE-Sytsem SR 218 V-AD EVG
- 4 - ES-Sytsem PO2 258 PC EVG (IP65)
- 5 - ES-System PO2 236 PC EVG (IP65)
- 6 - ES-System PO2 218 PC EVG (IP65)

UKŁAD TN-S

SAMOCZYNNNE WYŁĄCZENIE ZASILANIA

SYSTEM OCHRONY PRZECIWPORAŻENIOWEJ - SZYBKIE WYŁĄCZENIE NAPIĘCIA

OZNACZENIA:

BRANŻA ELEKTRYCZNA				
PRZEDMIOT	INSTALACJA OŚWIETLENIA			SKALA
OBIEKT	PRZEBUDOWA MIEJSC PRZESIADKOWYCH W GRODKOWIE - DWORZEC PKP, PKS - REMONT CZĘŚCI BUDYNKU			1:100
ADRES	Grodków, ul. Warszawska 44, dz. nr 163/3			
INWESTOR	GMINA GRODKÓW, 49-200 Grodków, ul. Warszawska 29			
	IMIĘ I NAZWISKO	NR UPRAW.	PODPIS	NR RYS.
PROJEKTANT	tech. Ryszard Romański	17/83/OP		E-10
ASYST. PROJ.	mgr inż. Rafał Pałka			